



PANIK!

Hexed & Cursed

LA EXPANSIÓN AL JUEGO DE ESCARAMUZAS ASIMÉTRICAS

+14

VIOLENCIA
COMPLEJIDAD
LENGUAJE



2-5



20 - 60
MIN

“WARGAME-PARTY”

HASTA 5 JUGADORES

PODERES DIFERENCIADOS

MÁS ESTADOS Y EFECTOS

MISMA COMPLEJIDAD

OBJETIVO CON CONTRAJUEGO

ALTA INTERACCIÓN

REQUIERE FANGS & CLAWS

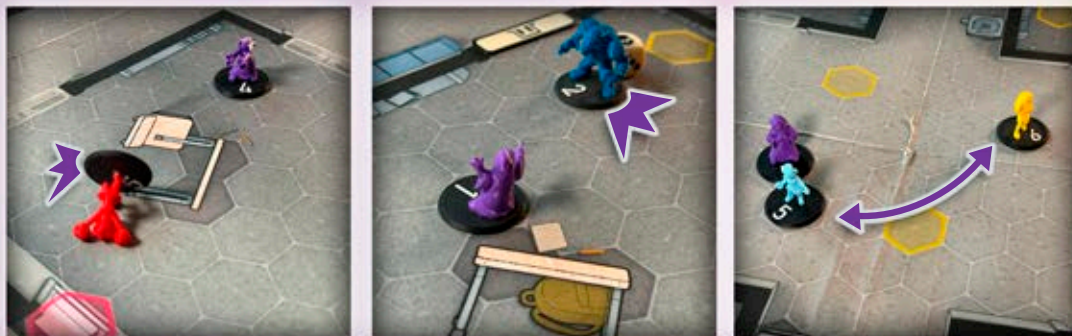
Esta expansión que introduce 2 nuevas facciones jugables y una ampliación de las reglas para admitir **HASTA 5 JUGADORES!**

Enfrenta a la **SHADOW WIZARD MONEY GANG** al **GHASTLY GOTH CLUB**, dos pandillas que pugnan por el recurso más valioso en las aulas: **las vidas de los alumnos humanos.**

COMPONENTES

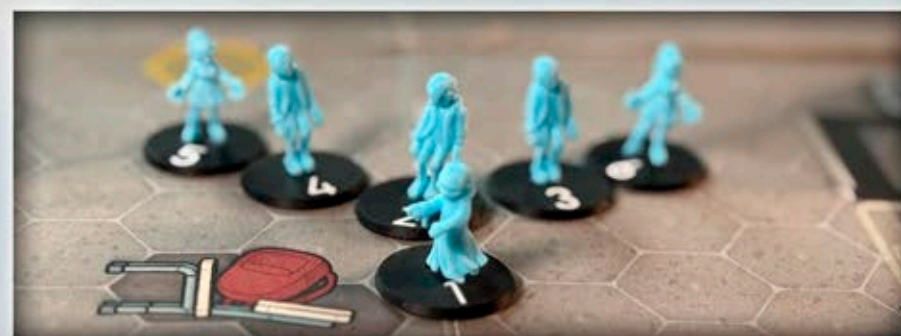
- 12 Miniaturas
- 2 dados
- 1 Tablero
- 20 Fichas de 4 tipos
- 6 Marcadores
- 1 Tarjeta de Puntuación
- 2 Tarjetas de Facción
- 1 libro de reglas

NUEVAS FACCIÓNES



La **SHADOW WIZARD MONEY GANG** tiene cantidad de trucos sucios: derriban y atacan a distancia, teleportan miniaturas... Pero están hechos de papel!

El **GHASTLY GOTH CLUB** son expertos manipuladores: haz que tus oponentes huyan de ti, e incluso toma posesión de sus cuerpos, y remátalos con tus **SLASHERS!**



@PANIKFANGSANDCLAWS

CONTACTO

GUILLERMO FERNÁNDEZ | info@tinkerjunkie.com | 613124140

OTROS PROYECTOS @tinkerjunkie | www.tinkerjunkie.com

Estado: reglas en beta, iteración v0.2 de reglas

Lenguaje gráfico y arte: definido y en estado prototipo

Componentes: flexibles a la espera de validación

Busco: editorial / blindtests / feedback de producción