

Mellifera

Familiar



2-4 personas



15-25 minutos



8+ años



Independiente idioma

Objetivo: Consigue mayorías en las colmenas para ganar la mejor miel (puntos)

Componentes:

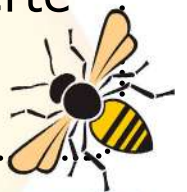
- ◆ 52 losetas (subs cartas)
- ◆ 7 losetas grandes
- ◆ 1 bolsa

Colocación de losetas



Forzar la suerte

Mayorías



Preparación

Forma la colmena con las losetas grandes (panales).

Asigna las losetas de puntuación.

Pon las losetas de flores en la bolsa



Componentes en TTS

Turno de juego



Ejemplo final

1. Toma losetas de flor hasta que decidas parar. Si tomas 3 flores iguales, pierdes el turno.
2. Coloca las losetas en los panales, respetando las normas de colocación. Si colocas sobre efectos, actívalos.

Al final de la partida, comprueba tu puntuación en cada panal. La persona con más puntos gana.