



2-4 jug



45 min



8+

# Sotobosque

el hogar de los Gnomos

En el valle de Sotobosque los clanes de Gnomos se preparan para el crudo invierno: cultivan y recolectan frutos, cavan cuevas y preparan sus confortables habitaciones...



## SOTOBOSQUE

un euro ligero para toda la familia

En **SOTOBOSQUE** creas el mejor hogar subterráneo para los gnomos de tu clan. Vas a construir con losetas un lugar donde plantar sus frutos, almacenes suficientes para cosecharlos y habitaciones para cobijar a los gnomos. El objetivo es conseguir alojar el máximo nº de gnomos en los diferentes niveles del hogar. Pero cuidado no hagas demasiado ruido, a los trolls les encanta saquear y acuden allí donde detectan más animación.

### PÚBLICO OBJETIVO

Familiar

### MECÁNICAS

Draft y colocación de losetas

Transformación de recursos

### COMPONENTES

65 losetas de hogar

60 cubitos de colores

22 cartas de Logros

16 fichas de aliado

11 cartas de Troll

## ¿Cómo se juega?

En tu turno haces dos cosas:

1) Tomas una loseta del mercado, y la colocas adyacente a tu hogar. Además recibes 1 o 2 recursos del tipo indicado en el reverso de la loseta de la columna que has elegido.

2) Ejecutar una de las 3 acciones de trabajo



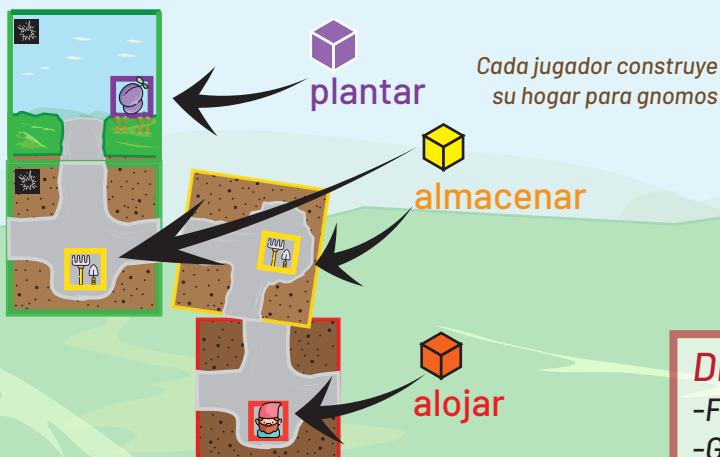
**Plantar;** coloca semillas de fruto (cubos violeta) de tu reserva sobre las casillas de huerto en la superficie de tu hogar (losetas colocadas).



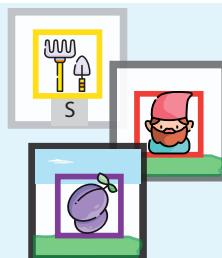
**Almacenar;** recoge los frutos de tu huerto y almacénalos (cubos amarillos de tu reserva) en los espacios de almacén de tu hogar.



**Alojar;** gasta los frutos almacenados para atraer y acomodar a los gnomos (cubos rojo en tu reserva) a sus habitaciones. Puntúa según el nivel en el que alojes a los gnomos.



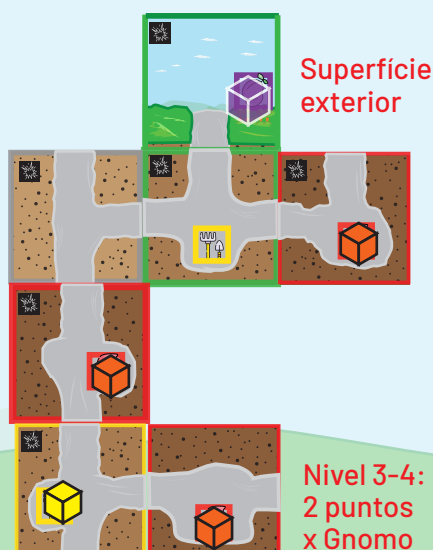
**IMPORTANTE:** para **plantar** sólo necesitas cubos de semilla en tu reserva, pero para **almacenar** y **alojar**, además del cubo del color correspondiente, también hace falta el recurso anterior en losetas para poder transformarlo de un espacio a otro.



LOSETAS CON DOBLE CARA  
cada final de turno se acumula el recurso del reverso de la loseta en la columna de mercado ....

## ANTES DEL INVIERNO...

Tras celebrar la fiesta de cada una de las 3 estaciones (reverso loseta, jarras aguamiel) los TROLLS saquean el hogar del jugador más ruidoso. Después se **GANAN PUNTOS** por los gnomos según el nivel subterráneo en el que están:



Puntuación de los Gnomos según el nivel donde se alojan

## DESTACA POR

- Fácil de explicar: tema y la mecánica se refuerzan.
- Gestión y transformación de recursos muy dinámica e intuitiva: los entretornos van rápidos.
- Alta rejugabilidad, gracias a la variedad de losetas.
- Incluye módulos opcionales para más complejidad.